

Rozdzielacz 5/3 sterowany pneumatycznie

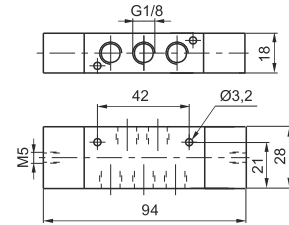
5/3

Kod zamówieniowy

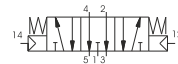
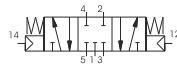
808.53.0.11.11

TYP

- 1 31 = Centralnie zamknięty
- 32 = Centralnie otwarty



Waga 125 g
Minimalne ciśnienie sterowania 3 bary



Dane techniczne	Medium	Max ciśnienie pracy	Temperatura pracy		Przepływ przy Pwe=6 bar i spadku Δp=1	Średnica nominalna	Przyłącze robocze	Przyłącze pilota
	Filterowane i olejone powietrze		Min -50°C	Max +50°C				
		10 bar			520 NI/min	4 mm	G 1/8"	M5

3/2 Cewka - sprężyna

Kod zamówieniowy

Cewka - sprężyna

5/2

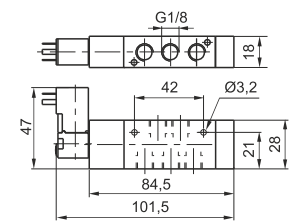
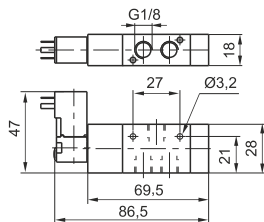
808.0.0.1.0

TYP

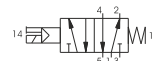
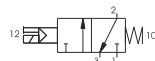
- 1 32 = 3 drogowy
- 52 = 5 drogowy

NAPIĘCIE

- 01 = 12V D.C.
- 02 = 24V D.C.
- 05 = 24V A.C.
- 06 = 110V A.C.
- 07 = 220V A.C.



Waga 130 g
Minimalne ciśnienie pracy 2 bary



Waga 135 g
Minimalne ciśnienie pracy 2 bary

Dane techniczne	Medium	Max ciśnienie pracy	Temperatura pracy		Przepływ przy Pwe=6 bar i spadku Δp=1	Średnica nominalna	Przyłącze robocze
	Filterowane i olejone powietrze		Min -50°C	Max +50°C			
		10 bar			520 NI/min	4 mm	G 1/8"

3/2 Cewka - sprężyna powietrzna

Kod zamówieniowy

Cewka - sprężyna powietrzna

5/2

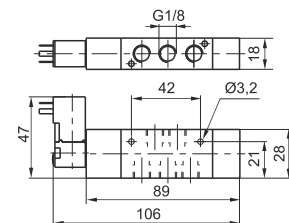
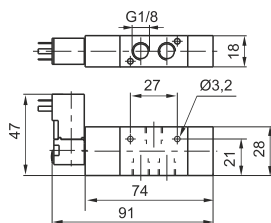
808.0.0.12.0

TYP

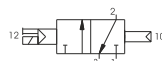
- 1 32 = 3 drogowy
- 52 = 5 drogowy

NAPIĘCIE

- 01 = 12V D.C.
- 02 = 24V D.C.
- 05 = 24V A.C.
- 06 = 110V A.C.
- 07 = 220V A.C.




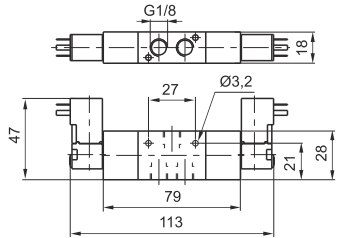

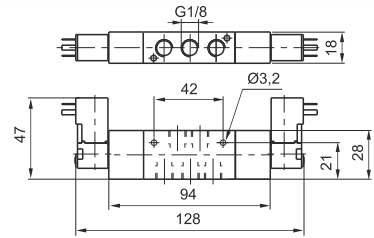
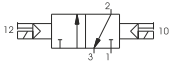

Waga 140 g
Minimalne ciśnienie pracy 2 bary


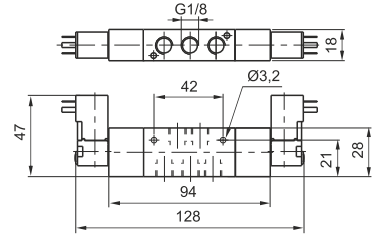
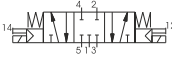
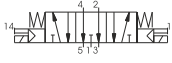


Waga 145 g
Minimalne ciśnienie pracy 2 bary

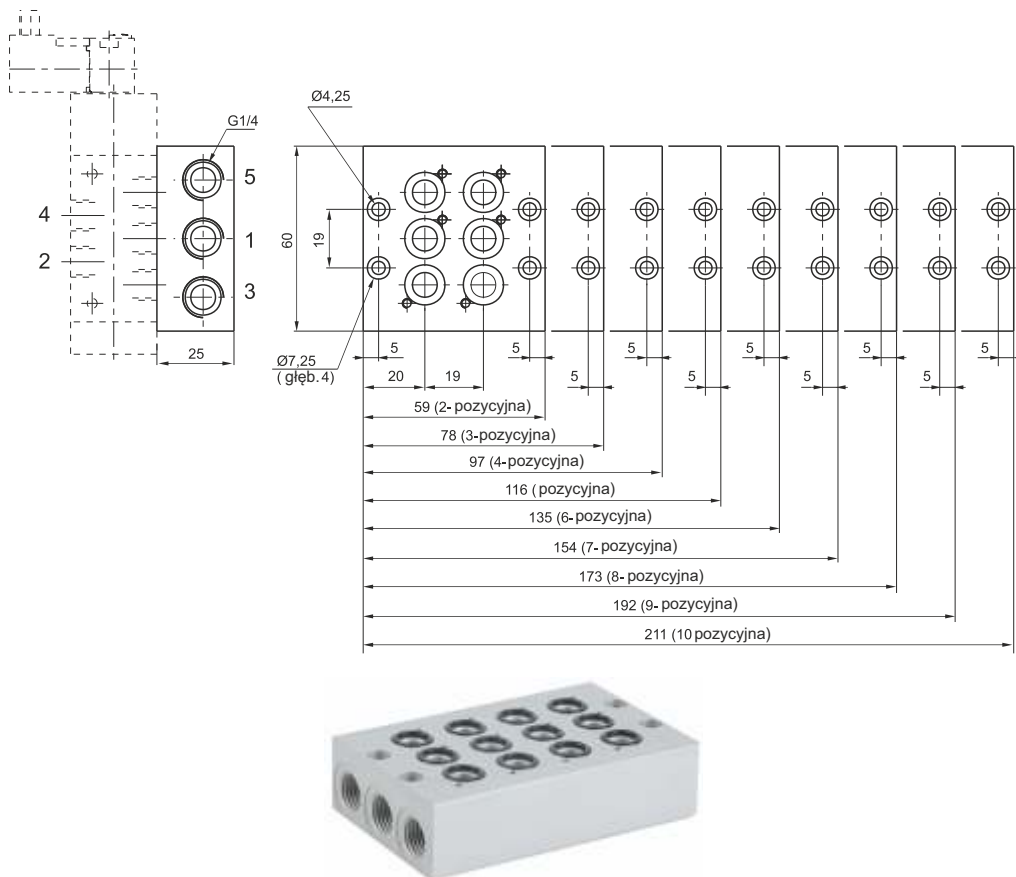
Dane techniczne	Medium	Max ciśnienie pracy	Temperatura pracy		Przepływ przy Pwe=6 bar i spadku Δp=1	Średnica nominalna	Przyłącze robocze
	Filterowane i olejone powietrze		Min -50°C	Max +50°C			
		10 bar			520 NI/min	4 mm	G 1/8"

2

3/2 Cewka - Cewka		Kod zamówieniowy			Cewka - Cewka 5/2										
  Waga 185 g Minimalne ciśnienie pracy 1,5 bara		808.T.0.0.V <table border="1"> <tr><td>TYP</td></tr> <tr><td>T 32 = 3 drogowy</td></tr> <tr><td>52 = 5 drogowy</td></tr> <tr><td>NAPIĘCIE</td></tr> <tr><td>01 = 12V D.C.</td></tr> <tr><td>02 = 24V D.C.</td></tr> <tr><td>05 = 24V A.C.</td></tr> <tr><td>06 = 110V A.C.</td></tr> <tr><td>07 = 220V A.C.</td></tr> </table>			TYP	T 32 = 3 drogowy	52 = 5 drogowy	NAPIĘCIE	01 = 12V D.C.	02 = 24V D.C.	05 = 24V A.C.	06 = 110V A.C.	07 = 220V A.C.	  Waga 190 g Minimalne ciśnienie pracy 1,5 bara	
					TYP										
T 32 = 3 drogowy															
52 = 5 drogowy															
NAPIĘCIE															
01 = 12V D.C.															
02 = 24V D.C.															
05 = 24V A.C.															
06 = 110V A.C.															
07 = 220V A.C.															
 															
Dane techniczne	Medium	Max ciśnienie pracy	Temperatura pracy		Przepływ przy Pwe=6 bar i spadku Δp=1	Średnica nominalna									
	Filtrowane i olejne powietrze	10 bar	Min -50°C	Max +50°C	520 NI/min	4 mm	Przyłącze robocze G 1/8"								

Cewka - Cewka		Kod zamówieniowy					5/3									
 Waga 190 g Minimalne ciśnienie pracy 3 bary		808.53.T.0.0.V <table border="1"> <tr><td>TYP</td></tr> <tr><td>T 31 = Centralnie zamknięty</td></tr> <tr><td>32 = Centralnie otwarty</td></tr> <tr><td>NAPIĘCIE</td></tr> <tr><td>01 = 12V D.C.</td></tr> <tr><td>02 = 24V D.C.</td></tr> <tr><td>05 = 24V A.C.</td></tr> <tr><td>06 = 110V A.C.</td></tr> <tr><td>07 = 220V A.C.</td></tr> </table>					TYP	T 31 = Centralnie zamknięty	32 = Centralnie otwarty	NAPIĘCIE	01 = 12V D.C.	02 = 24V D.C.	05 = 24V A.C.	06 = 110V A.C.	07 = 220V A.C.	
							TYP									
T 31 = Centralnie zamknięty																
32 = Centralnie otwarty																
NAPIĘCIE																
01 = 12V D.C.																
02 = 24V D.C.																
05 = 24V A.C.																
06 = 110V A.C.																
07 = 220V A.C.																
 																
Dane techniczne	Medium	Max ciśnienie pracy	Temperatura pracy		Przepływ przy Pwe=6 bar i spadku Δp=1	Średnica nominalna										
	Filtrowane i olejne powietrze	10 bar	Min -50°C	Max +50°C	520 NI/min	4 mm	Przyłącze robocze G 1/8"									

Baza (płyta do montażu rozdzielaczy)



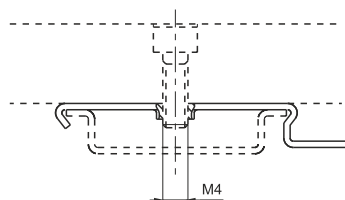
Kod zamówieniowy

808.N

LICZBA POZYCJI ZAWORÓW	
02	= 2 poz. (waga 180)
03	= 3 poz. (waga 245)
04	= 4 poz. (waga 310)
N 05	= 5 poz. (waga 375)
06	= 6 poz. (waga 440)
07	= 7 poz. (waga 500)
08	= 8 poz. (waga 560)
09	= 9 poz. (waga 620)
10	= 10 poz. (waga 680)

2

Uchwyt

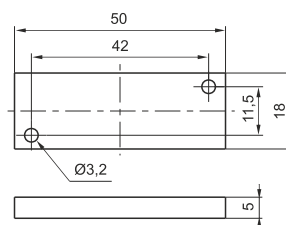


Kod zamówieniowy

800.00

Waga 5 g - (do łączenia rozdzielaczy w grupy na szynie DIN 46277/3)

Płytki zamykająca (zaślepka)



Kod zamówieniowy

808.00

Waga 65 g